



Estado do Rio de Janeiro
 PREFEITURA MUNICIPAL DE BARRA MANSA
 Secretaria Municipal de Planejamento Urbano

MUNICÍPIO DE BARRA MANSA
 Mapa de Zoneamento do Solo Rural

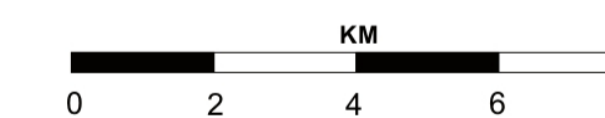
ZONEAMENTO:

- ZSUA – Zona de Suporte Ambiental
- ZCAM – Zona de Conservação Ambiental
- AFLOC – ARIE Floresta da Cicuta
- APP – Área de Proteção Permanente
- APM – Área de Proteção de Manancial
- ZPPR – Zona Padrão de Produção Rural
- ZPH – Zona de Proteção de Heliponto
- ZURB – Zonas Urbanas das Sedes Distritais
- SEUI – Setor Especial Unid. Urbana Isolada
- UGB – Unidade de Gestão Biotecnológica

PLANO ESPECÍFICO DE ZONEAMENTO RURAL
 Artigo 13 da Lei Complementar n.º 50/2006 do PDDUA,
 aprovado conforme a Lei Complementar n.º/2022.

Projeção Universal Transversa de Mercator

1:100.000

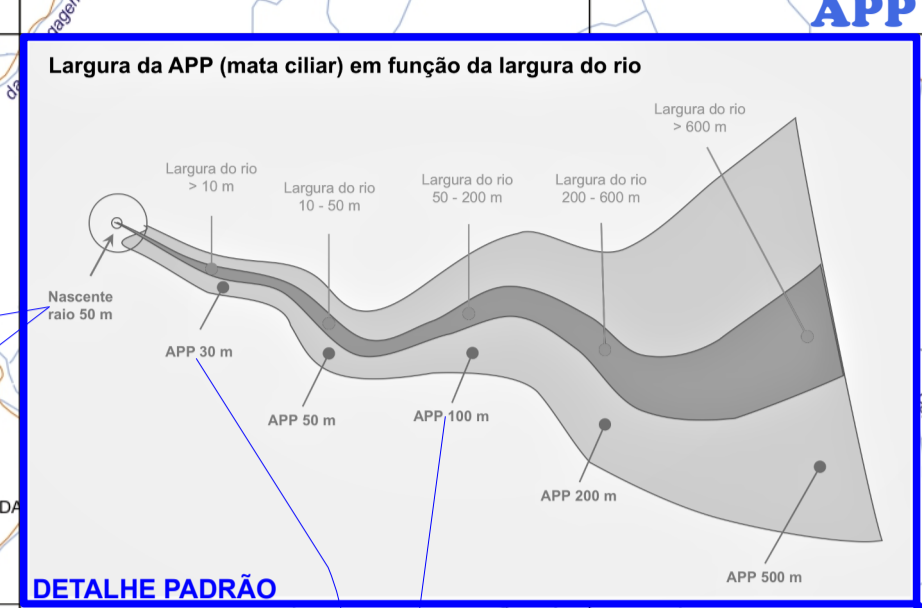
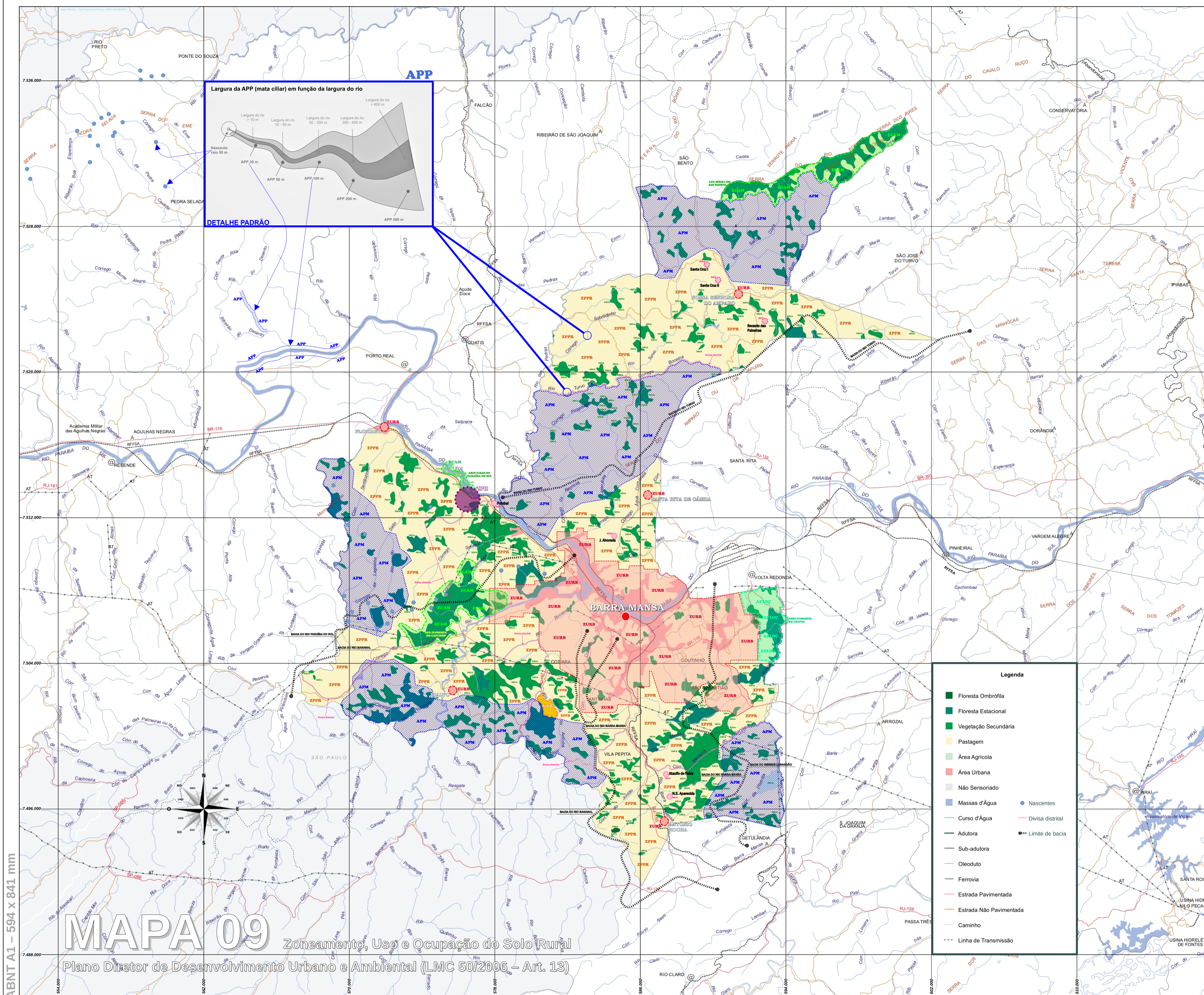


Os temas de uso do solo e cobertura vegetal foram extraídos do Mapeamento Digital e Convencional do Estado do Rio de Janeiro e Bacia Hidrográfica do Rio Paraíba do Sul, nos Estados de São Paulo e Minas Gerais, nas escalas 1:50.000 e 1:100.000

Ano de referência das informações de uso e cobertura vegetal - 1994.

A base cartográfica, elaborada a partir do mesmo projeto, foi extraída das cartas topográficas do IBGE na escala 1:50.000.

Este Mapa foi produzido sobre uma base cartográfica de 2008 da Fundação CEPERJ / CEEP / COGEO, acrescida de dados extraídos do Sistema de Informações Geográficas (SIG) da SMPU em outubro de 2021, sob a responsabilidade da DECOP – Divisão Especial de Coordenação Operacional



- Legenda**
- Floresta Ombrófila
 - Floresta Estacional
 - Vegetação Secundária
 - Pastagem
 - Área Agrícola
 - Área Urbana
 - Não Sensoriado
 - Massas d'Água
 - Curso d'Água
 - Adutora
 - Sub-adutora
 - Oleoduto
 - Ferrovia
 - Estrada Pavimentada
 - Estrada Não Pavimentada
 - Caminho
 - Linha de Transmissão
 - Nascentes
 - Divisa distrital
 - Limite de bacia

MAPA 09 Zoneamento, Uso e Ocupação do Solo Rural
 Plano Diretor de Desenvolvimento Urbano e Ambiental (LMC 50/2006 - Art. 13)

ABNT A1 - 594 x 841 mm